



# PROGRAMA ESCUELA CIUDADANA

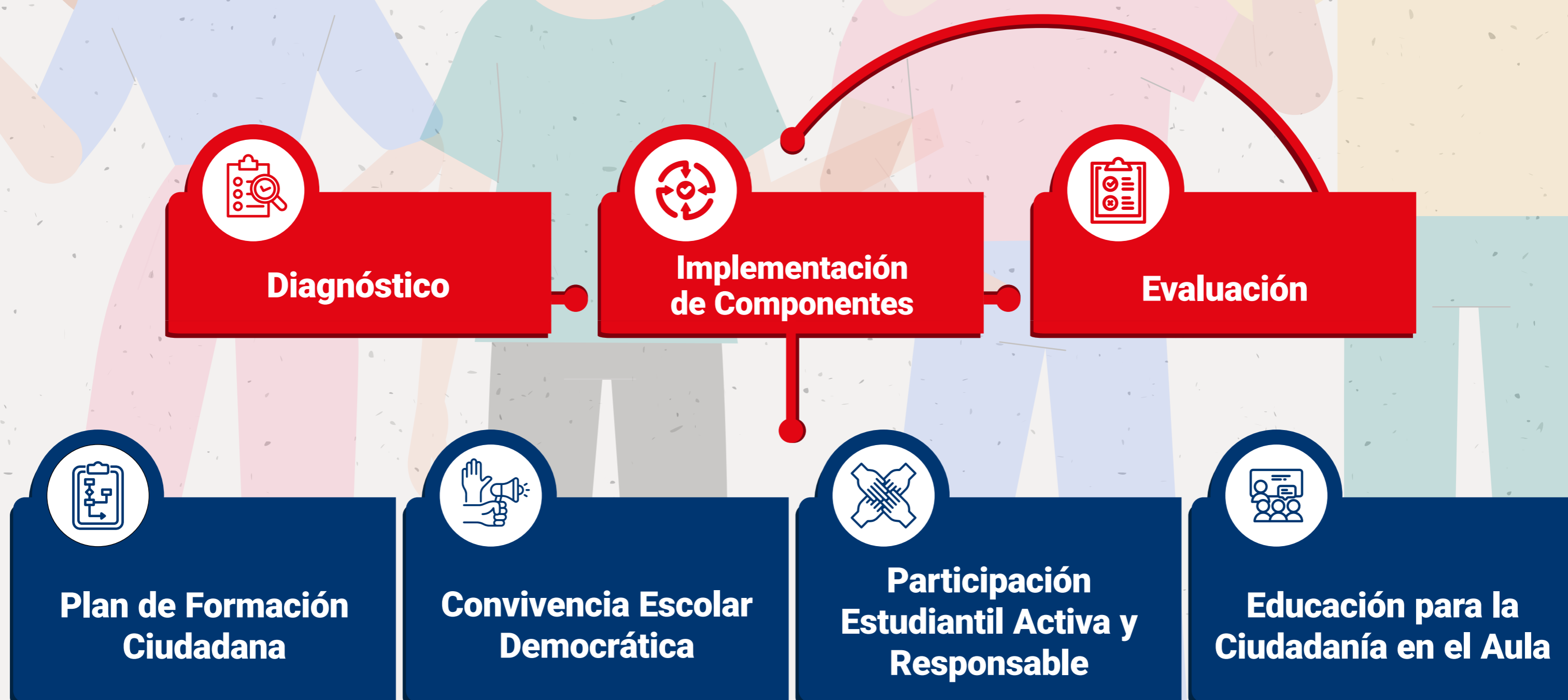
Escuela Ciudadana es un programa de acompañamiento integral desarrollado por *Momento Ciudadano*, cuyo fin es **apoyar a los establecimientos educacionales en el desafío de formar estudiantes críticos, dialogantes y activos en su ciudadanía**. A través de herramientas diagnósticas, formativas y participativas, este programa busca capacitar y apoyar a directivos, docentes y representantes de la comunidad escolar para que puedan **abordar de manera efectiva los distintos espacios y acciones educativas para la ciudadanía y convivencia democrática** que existen dentro de sus escuelas, en cumplimiento con las leyes educativas sobre el tema y de modo coherente con sus Proyectos Educativos, PME y otros lineamientos institucionales.

El programa Escuela Ciudadana ha sido estructurado en **tres fases**, que aseguran la entrega de un sistema de apoyo integral a los establecimientos educacionales.

La primera fase, de **diagnóstico**, tiene como objetivo recolectar información relevante para adaptar y guiar la ejecución del programa, incrementando su efectividad.

La segunda fase se propone **implementar** los cuatro diferentes componentes del programa. Aunque estos componentes interactúan entre sí para ofrecer un sistema de apoyo integral, también **pueden desarrollarse de manera separada** según los requerimientos y posibilidades de cada establecimiento.

La fase de **evaluación** busca analizar los efectos del programa en la comunidad escolar y proveer evidencia, con el fin de orientar futuras decisiones y acciones. Adicionalmente, el programa considera evaluaciones de todas sus actividades durante la implementación, de modo de poder monitorear su desarrollo y realizar modificaciones pertinentes que permitan una mayor eficacia de las mismas.





1

### Convivencia Escolar y Democrática

El objetivo central de este componente es **contribuir de manera directa y concreta a promover una sana convivencia dentro de la comunidad escolar**, por medio del desarrollo del modelo de Educación Cívica, Ciudadana y Democrática, y la aplicación de sus herramientas pedagógicas a la resolución de conflictos en la escuela.

2

### Participación Estudiantil Activa y Responsable

El objetivo central de este componente es **resaltar la importancia de la participación estudiantil en la escuela**, reconociendo el papel crucial que desempeñan directivos y docentes en su fomento y proporcionando las herramientas que empoderen a los estudiantes para ejercer esta participación de forma efectiva y responsable.

3

### Plan de Formación Ciudadana

El objetivo central de este componente es **diseñar un Plan de Formación Ciudadana que responda a la realidad de la comunidad escolar**, fomentando una ciudadanía informada, crítica y dialogante. Además, busca asegurar que existan mecanismos efectivos para su correcta implementación, seguimiento y revisión.

4

### Educación para la Ciudadanía en el Aula

El objetivo central de este componente es que **los y las docentes identifiquen cómo las diversas asignaturas del currículum escolar pueden contribuir a la Educación Cívica, Ciudadana y Democrática** de sus estudiantes, actualizando así los conocimientos y habilidades necesarios para implementarla de manera efectiva en el aula.

Si le interesa recibir más información sobre el costo y condiciones de implementación de uno o más de los componentes de este programa o desea que nos reunamos para presentarles el detalle de estos, **escriba a [contacto@momentociudadano.cl](mailto:contacto@momentociudadano.cl)** indicándonos su cargo y nombre de su establecimiento educacional.

Puede conocer más sobre el trabajo de nuestra organización en <http://www.momentociudadano.cl>

**¡Es momento de trabajar juntos para seguir promoviendo una educación cívica, ciudadana y democrática para todos y todas!**